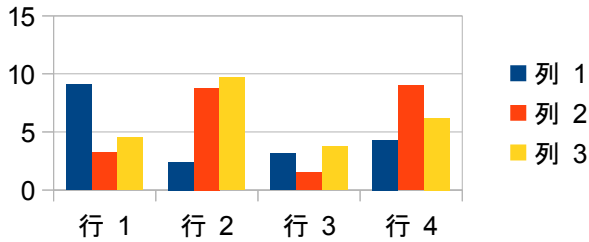


## グラフの挿入

【挿入】⇒【オブジェクト】⇒【グラフ】



デフォルトで左図のグラフが表示されます。  
このグラフをダブルクリックして選択し、  
グレーの枠に囲まれた状態にします。

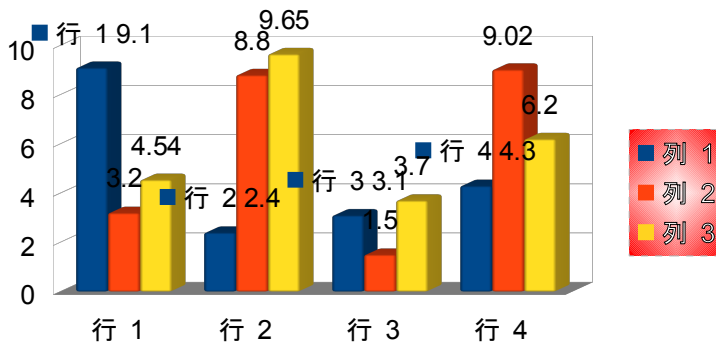
この状態であちこち右クリックしてみてください。  
空白を右クリックし【グラフのデータテーブル】  
から、数値を変更してみましょう。  
グラフの種類や書式などが編集できます。

次に棒グラフの青色・オレンジ色・黄色を  
順番にクリックして、トレンド線やデータ  
ラベルを挿入してみてください。  
凡例も書式などを単独に編集できます。

\* 選択するとツールバーはグラフ用が変わります。実はメニューの一部も変わっています。

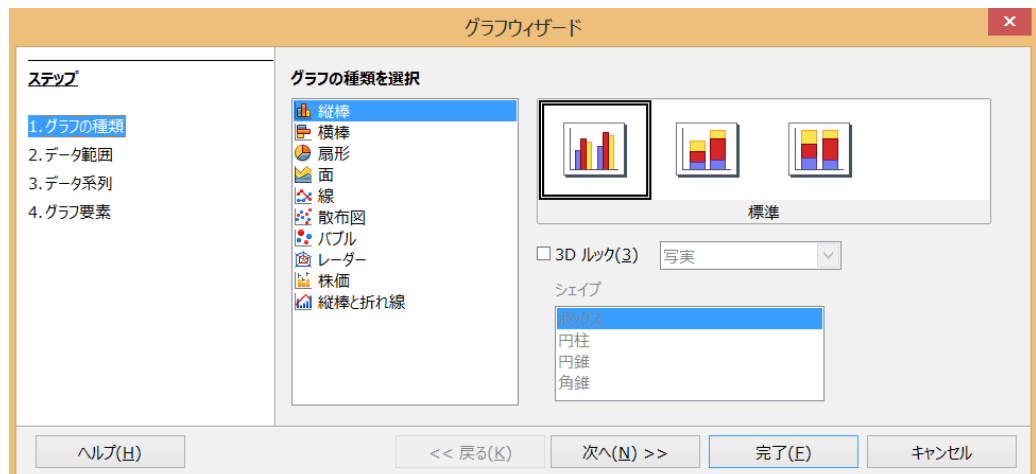
グラフは挿入後に拡大縮小できます。

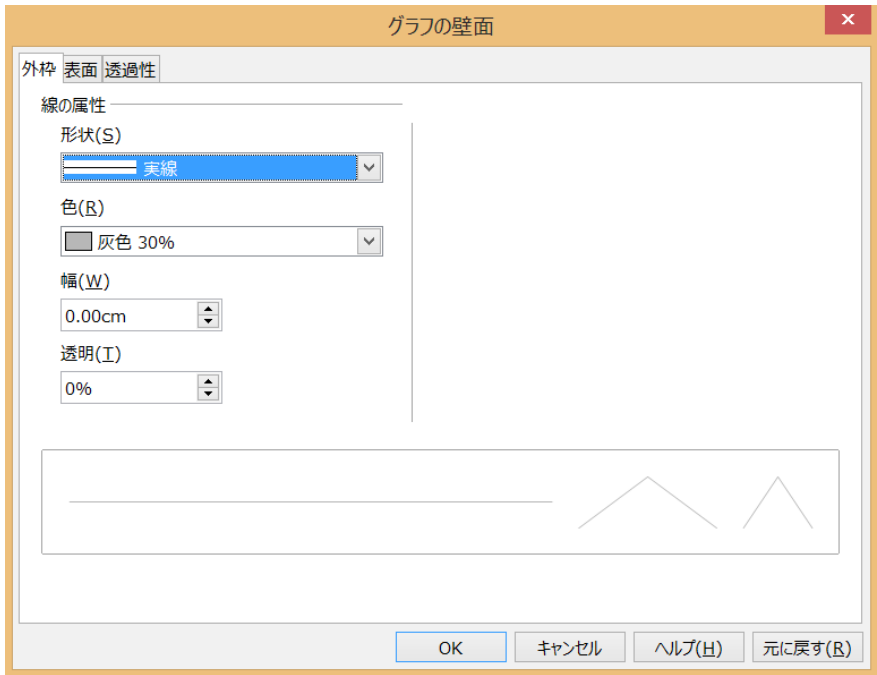
クリックして選択した後、カーソルが ⇄ の形に変化する位置でドラッグします。  
Shift キーを押下しながらドラッグすると、縦横比は固定されたままになります。



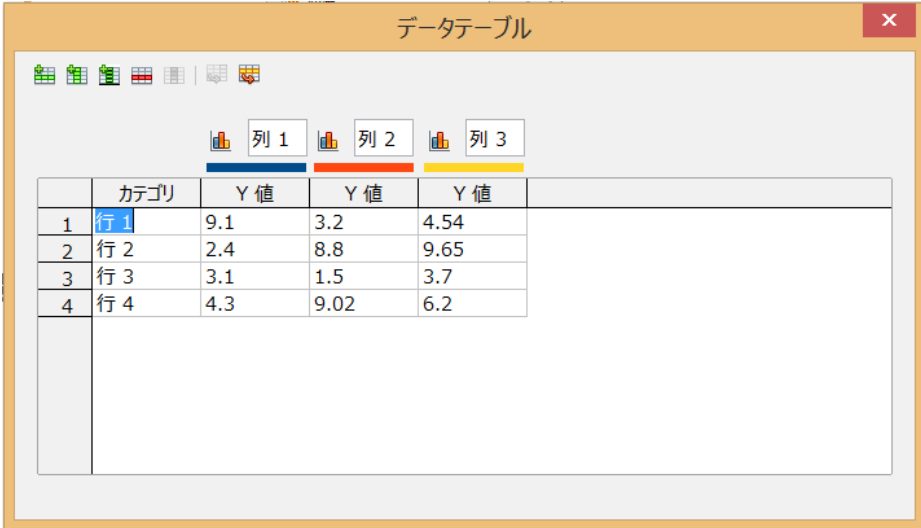
いろいろやりすぎでごちゃごちゃ  
していますが、編集後のグラフです。

## グラフウィザード



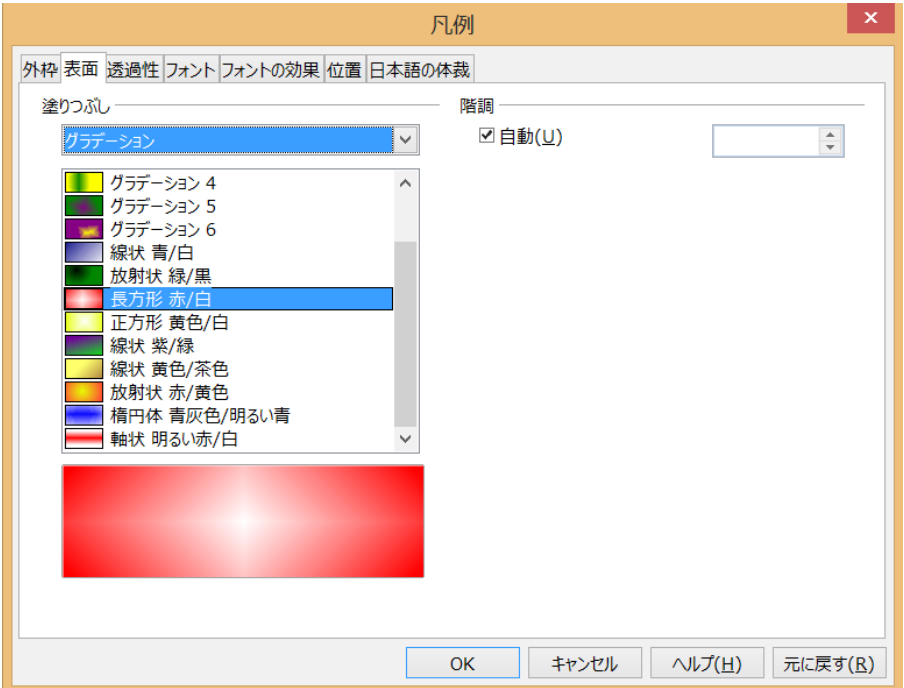


グラフ壁面



データテーブル

ここで項目や数値の編集を行います



凡例の編集